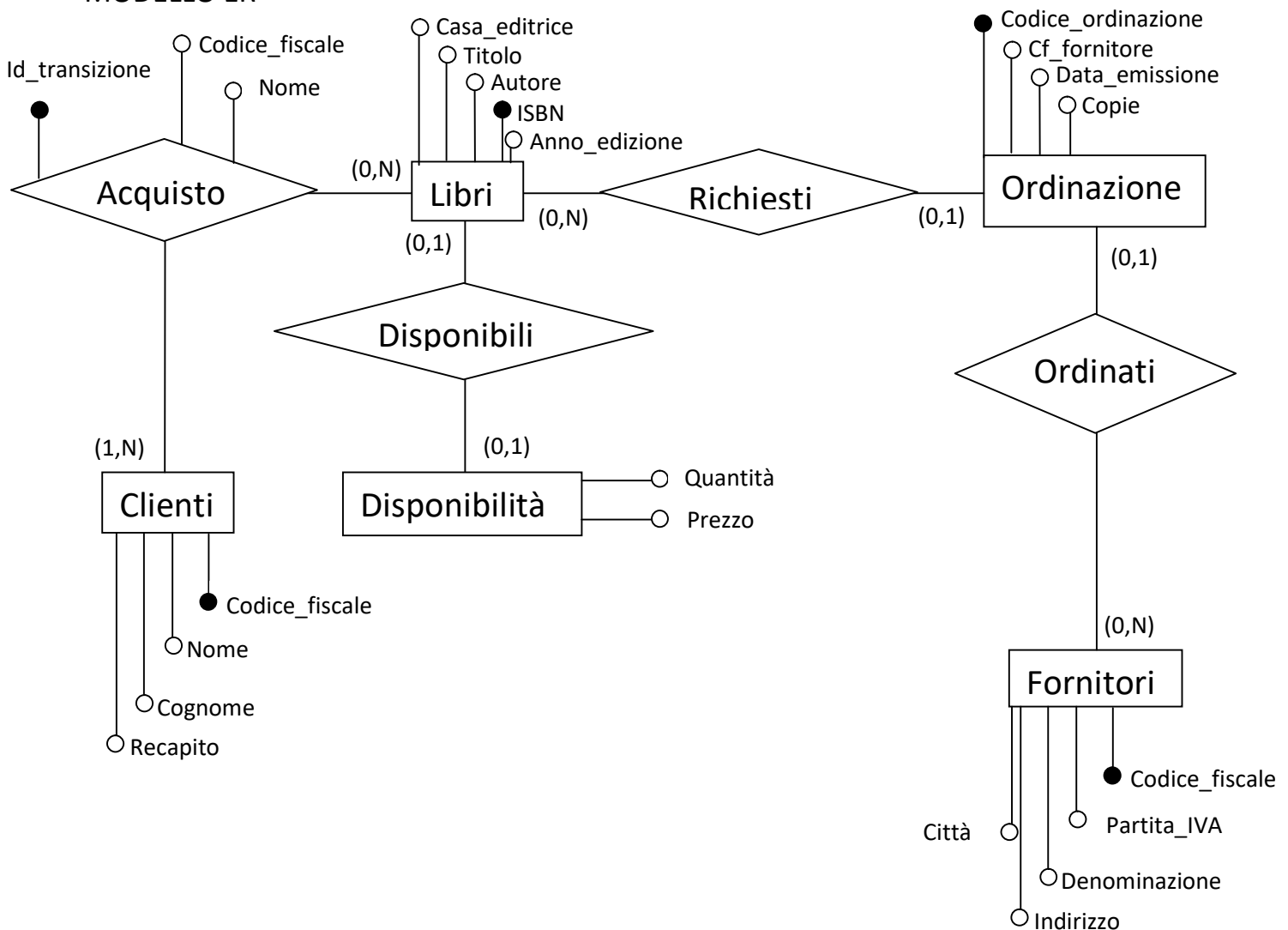


LIBRERIA

Una libreria vuole gestire le informazioni relative al catalogo dei libri, ai clienti, agli ordini ed ai fornitori. Il Catalogo contiene le descrizioni bibliografiche (Titolo, Autori, Casa Editrice, Anno di Edizione). Ogni descrizione bibliografica è identificata da un codice unico (ISBN o altro). Non tutti i libri descritti nel catalogo sono disponibili in libreria; di quelli disponibili interessa il numero di copie presenti ed il prezzo di vendita. Per alcuni libri è in corso un ordine; di tali ordini, identificati da un codice, interessa la data di emissione, il fornitore a cui l'ordine è rivolto ed il numero di copie ordinate di ciascun libro (un ordine può naturalmente riferirsi a più libri). I fornitori sono identificati dal Codice Fiscale; di essi interessa anche la Partita IVA, il Nome, l'indirizzo.

MODELLO ER



MODELLO FISICO

Clienti (Codice fiscale, Nome, Cognome, Recapito)

Acquisti (Id transizione, Codice_cliente, ISBN, Data_transizione)

Libri (ISBN, Autore, Titolo, Casa_editrice, Anno_edizione)

Disponibilità (ISBN, Quantità, Prezzo)

Ordinazione (codice ordinazione, ISBN, Cf_fornitore, data_emissione, copie)

Fornitori (Codice fiscale, Partita_IVA, Denominazione, Indirizzo, Città)

